

เครื่องหมายจราจรบนพื้นทาง

路面交通标志

Road Surface Signs

路面の交通標示

تندا ۲ چراچورن داتس جان



1. เครื่องหมาย “เส้นแบ่งทิศทางจราจรห้ามแซง” หมายความว่า เส้นแสดงการแบ่งแยกการจราจรของยานที่มีทิศทางตรงกันข้าม เป็นเส้นทึบสีขาวขนาดกว้าง 15 เซนติเมตร ให้ขับรถไปทางด้านซ้ายของเส้น แบ่งทิศทางจราจรห้ามแซง ห้ามขับรถผ่านหรือคร่อมโดยเด็ดขาด

“禁止超车线” 划分车道的线，是15公分宽的白色的实线，应该靠线左侧行车，禁止超车，越过白线或压白线行驶。

No overtaking division line : The division line for a two-way traffic road is made of a white, 15-cm-wide painted solid line. You must keep to the left of the division line. Do not cross or stray over it.

“進行方向を分ける追い越し禁止線” の標識は、車両の交通を二つの反対の進行方向に分けることを示す線というのは、白塗りで、幅が15センチの線のことであり、進行方向を分ける追い越し禁止線の左側を運転しなければならず、絶対に線を通過したり、跨ったりしてはならないという意味です。

تندا « اورت فمهاكين جان شدلارغ فوتوخ » بر مقصود اورت فمهاكين جان فوتوخ بوله برسليسيه فوكي دان ماري. اي ادله اورت فمهاكين جان فوتوخ مع لواسن 15 سينيمير. مك هندقله دباوا كرنا دسبله كبري درفدا اورت فوتوبه شدلارغ فوتوخ اين. جاغن سكاللي ۲ دباوا كرنا لكه اورت اتو دتتهن ۲

2. เครื่องหมาย “เส้นแบ่งทิศทางจราจรคู่” หมายความว่า เส้นแสดงการแบ่งแยกการจราจรของยานที่มีทิศทางตรงกันข้าม เป็นเส้นทึบสีขาวขนาดกว้าง 10 เซนติเมตร ขนานไปกับเส้นประสีขาวขนาดกว้าง 10 เซนติเมตร ยาว 200 เซนติเมตร เว้นช่องห่าง 200 เซนติเมตร เส้นทั้งสองมีระยะห่างกัน 15 เซนติเมตร ห้ามขับรถที่อยู่ในทิศทางของเส้นที่ผ่านหรือคร่อมเส้นทึบโดยเด็ดขาด รถที่อยู่ในทิศทางของเส้นประอาจจะข้ามเส้นดังกล่าวนี้ได้ด้วยความระมัดระวัง

“双车道划分车道” 是一道宽10公分的白色实线，和一道宽10公分的白色虚线，长200公分，间隔200公分，两条线之间的距离为15公分，在实线车道的车禁止跨越实线，在虚线车道的车可以小心地跨越或压上虚线车道划分线。

Double division lines : The double division lines for a two-way traffic road are made of a white, 10-cm-wide painted solid line parallel with another white, 10-cm-wide and 200-cm-long dotted line at a space of 200 cms apart. The two lines are 15 cms apart. When you drive with the solid line on your right, you must not cross or stray over it. Vehicles driving with dotted line on their right may cross over the lines with caution.

“進行方向を分ける二つの線” の標識は、車両の交通を二つの反対の進行方向に分けることを示す線というのは、白塗りで、幅が10センチの線のことであり、幅が10センチ、長さが200センチ、間隔が200センチの白い点線と平行していて、二つの線の間隔は15センチであり、白塗りの線の内側の方向で運転している車は絶対に白線を通過したり、跨って運転してはならず、点線側にある車両が白線を越えるときは注意しなければならないという意味です。

تندا « اورت فمهاكين جان بر فاسم » بر مقصود اورت فمهاكين جان فوتوخ بوله برسليسيه فوكي دان ماري. اي ادله اورت فمهاكين جان فوتوخ مع لواسن 10 سينيمير. برايشي دغن اورت فوتوبه شير فوتوس ۲ مع لواسن جوك 10 سينيمير، نديس 200 سينيمير دان جاهه اتارا ساتو فوساتو سبسر 200 سينيمير. دان جاوه اتارا دوا اورت اين سبسر 15 سينيمير. مك جاغنله سكاللي ۲ كرنا دسبله اورت فوتوخ اين ملقه اتو دباوا كغه اورت اين. تافي دسبله اورت شير فوتوس ۲ اين بوله جوك دلفكه اورت اين دغن برهاتي ۲.

3. เครื่องหมาย “เส้นแบ่งทิศทางจราจรห้ามแซงคู่” หมายความว่า เส้นแสดงการแบ่งแยกการจราจรของยานที่มีทิศทางตรงกันข้าม เป็นเส้นทึบสีขาวขนาดกว้าง 10 เซนติเมตร ขนานกันมีระยะห่างกัน 15 เซนติเมตร ห้ามขับรถผ่านหรือคร่อมโดยเด็ดขาดทั้งสองทิศทาง

“双车道禁止超车线” 是两条间隔15公分的宽10公分白色实线，在实线两侧的车都不能跨越或压实线。

No overtaking double division lines : The double division lines for a two-way traffic road are made of two parallel white, 10-cm-wide, solid, painted lines at a distance of 15 cms apart. Do not cross or stray over the lines when traveling in either direction.

“進行方向を分ける二本の追い越し禁止線” の標識は、車両の交通を二つの反対の進行方向に分けることを示す線というのは、平行して走る、幅が10センチ、間隔が15センチの白塗りの線のことであり、2方向とも、絶対に線を通過したり、跨ったりしてはいけないという意味です。

تندا « اورت فمهاكين جان شدلارغ فوتوخ بر فاسم » بر مقصود اورت فمهاكين جان فوتوخ بوله برسليسيه فوكي دان ماري. اي ادله اورت فوتوخ شير فوتوخ مع لواسن 10 سينيمير، دوا اورت فوتوخ شير فوتوخ مع لواسن 15 سينيمير. مك دلارغ سكاللي ۲ سفاي جاغن كرنا ملقه اتو دباوا كرنا كغه دوا اورت اين.

路面交通标志

Road Surface Signs

路面の交通標示

تنداء چراچورن داتس جان

เครื่องหมายจราจรบนพื้นทาง



12. เครื่องหมาย “ ลูกศรตรงไปและเลี้ยวซ้ายหรือเลี้ยวขวา ” หมายความว่า ลูกศรที่สีขาวมีปลายลูกศรแยกออกเป็นสองทางชี้ตรงทางหนึ่งกับเฉียงซ้ายอีกทางหนึ่งหรือชี้ตรงกับเฉียงขวา ให้ผู้ขับรถในช่องเดินรถนั้นขับรถตรงไปกับเลี้ยวซ้ายหรือตรงไปกับเลี้ยวขวาตามแนวนั้นร่วมกันแล้วแต่กรณี

“直行和左拐或右拐箭头” 白色实线箭头指向前方和向左弯斜或向右弯斜，车辆应该直行和左拐或右拐。

Straight and left turn arrow marking, straight and right-turn arrow marking : A white solid double-pointed arrow, either pointing straight ahead and to the left or pointing straight ahead and to the right. Motorists driving in this lane must either go straight on or turn left, or go straight on or turn right, accordingly.

“直進か左折、または右折”の標識は、先端が二又に分かれていて、一方が直進を指示し、一方が左に傾いている、あるいは直進と右に傾斜している白塗りの矢印がある車線を運転しているときは、場合に応じて、その方向に従って直進か左折、または直進か右折をしなければならないという意味です。

تنداء « اتق فانه مع منونجوق بول دان ليكو ككيري اتو كانن » بر مقصود اتق فانه بغير ورن فونه مع منونجوق كذا دوا جان، ساتون بول دان ساتون تونجوق ككيري اتو كانن. ك هندقله كرنا مع دودوق فدا لين ايت فوكي بول اتو ليكو ككيري اتوفون ليكو كانن مبيكوت بعد تونجوقن اوله اتق فانه ايت.



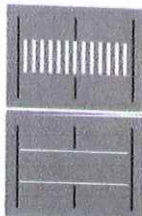
13. เครื่องหมาย “ ลูกศรเลี้ยวซ้ายกับเฉียงขวา ” หมายความว่า ลูกศรที่สีขาวมีปลายลูกศรแยกออกเป็นสองทางชี้เฉียงซ้ายทางหนึ่งกับเฉียงขวาอีกทางหนึ่ง ให้ผู้ขับรถในช่องทางเดินรถนั้นเลี้ยวซ้ายหรือเลี้ยวขวา ห้ามขับรถตรงไป

“左拐或右拐箭头” 白色实线箭头向左弯斜或向右弯斜，车辆应该左拐或右拐，禁止直行。

Left-turn and right-turn arrow marking : A white, solid, double-pointed arrow pointing both to the left and right. Motorists driving in this lane must turn left or right and are prohibited from going straight on.

“右左折を示す矢印”の標識は、先端が二又に分かれていて、一方が左に傾き、一方が右に傾いている、白塗りの矢印がある車線を運転しているときは、直進は禁止されているという意味です。

تنداء « اتق فانه ليكو ككيري دان كانن » بر مقصود اتق فانه بغير ورن فونه مع منونجوق كذا دوا جان، دلارغ سفاي جاعن فوكي بول. ساتون منونجوق ككيري دان ساتون لاي منونجوق كانن. مك هندقله كرنا مع دودوق فدا لين ايت ليكو ككيري اتو كانن.



14. เครื่องหมาย “ เส้นทางข้าม ” หมายความว่า เส้นที่สีขาวขนาดกว้าง 75 เซนติเมตร ยาวอย่างต่ำ 250 เซนติเมตร วางขนานกับแนวถนนห่างกัน 50 เซนติเมตร และมีเส้นแนวหยุดหรือ เส้นให้ทางก่อนถึงเส้นทางข้ามอย่างน้อย 50 เซนติเมตร ผู้ขับรถทุกชนิดจะต้องขับรถให้ช้าลง และพร้อมที่จะหยุดรถได้ทันที เมื่อมีคนเดินข้ามถนน ณ ทางข้ามนั้น ในเขตทางข้ามถนนที่ไม่มีเจ้าหน้าที่หรือเครื่องสัญญาณควบคุม ให้ผู้เดินข้ามถนนมีสิทธิไปก่อน ฉะนั้นในขณะที่มีคนกำลังเดินอยู่ในทางข้ามถนน ให้ผู้ขับรถหยุดรถก่อนถึงเส้นแนวหยุดหรือเส้นให้ทาง และเมื่อคนเดินข้ามถนนได้โดยปลอดภัยแล้วจึงจะเคลื่อนรถต่อไปได้ ทางข้ามที่มีเจ้าหน้าที่หรือสัญญาณควบคุม คนเดินเท้ามีสิทธิที่จะเดินข้ามทางได้ โดยรถต่างๆ ต้องหยุดให้ในขณะที่มีสัญญาณห้ามรถดำเนิน

“行人过道” 白色实线宽75公分，长度至少250公分，间隔50公分，在到行人过道前50公分处有停车线，车辆应该减速慢行，如果有行人应该能随时停车，如果没有指挥人员或交通信号，行人有权先行，车辆应该礼让。如果有指挥人员或信号灯，车辆应该听从指挥，让行人先过。

Pedestrian crossing line: White, solid, 75-cm-wide, at least 250-cm-long lines, painted parallel to the road at spaces of 50 cms apart, with either a stop line or a yielding line at least 50 cms before the pedestrian crossing. You should slow down and be ready to stop in time when there are pedestrians crossing the street at a pedestrian crossing. In an area where there are neither traffic officers nor signals, pedestrians have the right of way. Hence, when there is a pedestrian walking on the crossing, you must stop before the stop line or give way line. Only when the pedestrian has crossed safely should you proceed.

“横断歩道”を示す標識 幅が75センチ、長さが少なくとも250センチで、車道と平行に50センチの距離を置く白塗りの線と、少なくとも横断歩道に到着する50センチ手前に停車線や横断優先を示す線があって、道を横断する人がいた場合、いかなる種類の車両も減速し、間に合うように停止の準備をしなければなりません。係員や信号機がない横断歩道では、横断者に先に通る権利を与えなければなりません。従って、横断歩道を横断している人がいるとき、運転手は停止線や横断優先を示す線の手前で停車しなければなりません。横断者が安全に横断し終わった場合、次に車を進めることができます。係員がいる、または信号がある横断歩道において、その方向への進行を禁止する信号があるとき車は停車しなければならず、歩行者に横断する権利があります。

تنداء « اورت لفكه جانن » بر مقصود اورت بغير ورن فونه سلواس 75 سينتيمتر مع فنيغ سكورغون 250 سينتيمتر تروق داتس مع جاوه اتاراان 50 سينتيمتر دان اد اورت اتوق برهنتي اتو اورت سفاي ديرين جانن سلوم سفني كمفت لفكه سكورغون 50 سينتيمتر. ك هندقله سيف جنس كرنا دسلورك دان برسدا اتوق برهنتي دغن سرت مرت منكل اد اورغ لفكه جانن دسنو. دكاواسن لفكه جانن مع تباد فكاوي اتو اشراط فقاوانن، هندقله دبيري اورغ لفكه جانن فوكي دهولو. دغن ايت، دماس مع اد اورغ سداغ ملفكك جانن، هندقله دبهنين كرنا سلوم سفني ككاواسن برهنتي اتو اورت اتوق ديرين جانن. منكل اورغ 250 سوه لفكه جانن دغن سلامت باروله دافت دباوا كرنا كيت فوكي. تمفت لفكه جانن مع اد فكاوي اتو اشراط فقاوانن، اورغ 2 مع هندقله جانن دافت ملفكه مع هندقله سموا كرنا 2 دسبله مع اد اشراط سفاي برهنتي ايت برهنتي.

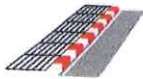
路面交通标志

Road Surface Signs

路面の交通標示

تدا چراچورن داتس جان

เครื่องหมายจราจรบนพื้นทาง



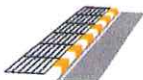
4. เครื่องหมาย "เส้นห้ามหยุดหรือจอด" หมายความว่า ห้ามมิให้หยุดหรือจอดทุกชนิดตรงแนวนั้นเป็นอันขาด เป็นเส้นสีขาวสลับแดงมีขนาดยาว 50 เซนติเมตร แสดงที่ขอบทางของวงเวียนและที่อื่น ๆ

"禁止临时停车或泊车" 是红、白交替长约50公分的线，常出现在环岛或其他地方的路边上。

No parking or no standing: All vehicles are prohibited from parking or standing along the indicated line which is painted alternately in white and red 50 cm-long segments on the kerb, at a roundabout or in other places.

"駐車禁止線" の標識は、ロータリーのヘリやその他のところであり、赤と白が交互に50センチ続く線のところには、いかなる種類の車両も、絶対に駐車してはいけないという意味です。

تدا «اورت لاړغ برهنې اتوق کرنا» بر مقصود د لاړغ سفای جاغن برهنې اتوق سیف جنس کرنا سفنجش ای ادله شبرورن فوتیه بدسلاغی دغن میره غ فنجش سبسر 50 سینتیمتر یشرتلق د فیکر جان، نمف فوسیش دان دلاین ۲.



5. เครื่องหมาย "เส้นห้ามจอดเว้นแต่หยุดรับ - ส่งผู้โดยสาร" หมายความว่า ห้ามมิให้จอดทุกชนิดระหว่างแนวนั้นแสดงที่ขอบทางของวงเวียนและที่อื่น ๆ

"除临时接送禁止停车" 禁止停放车辆，除了临时送人或货，动作应该迅速。是白色和黄色交替长约50公分的线经常出现在环岛或其他地方的路边上。

Parking prohibited except temporary loading/unloading: All vehicles are prohibited from parking, except for temporary loading/unloading, which must be done without delay, along the indicated line which is painted alternately in white and yellow, 50 cm-long segments on the kerb, at a roundabout or in other places.

"一時的な送迎以外の停車禁止線" の標識は、ロータリーのヘリやその他のところであり、白と黄色が交互に50センチ続く線のところでは、いかなる種類の車両も、迅速な行動による人や物の一時的な送迎や積み降ろし以外に停車することを禁止するという意味です。

تدا بدلاړغ برهنې کچوالی اتوق مترما - سمنا تارا بر مقصود د لاړغ سفای جاغن برهنې سیف جنس کرنا دسبو کچوالی برهنې اتوق مترمادان هنر اورغ اتو بارغ اتوق سمنا تارا غ هندقله دجانکن دغن چف. ای ادله اورت شبرورن فوتیه بدسلاغی دغن کونج غ فنجش سبسر 50 سینتیمتر بدتولیس داتس فیکر نمف بر فوسیش ۲ دان د نمف لاین ۲



6. เครื่องหมาย "เส้นแนวหยุด" หมายความว่า เส้นขวางถนนเป็นเส้นทึบสีขาวขนาดกว้าง 40 เซนติเมตร ให้ผู้ขับรถหยุดรถก่อนถึงแนวเส้นขวางทุกครั้ง และให้ดูจังหวะที่รถว่างเมื่อไม่เป็นเหตุให้เกิดขวางการจราจร และไม่เกิดอันตรายแล้วจึงให้ขับรถผ่านเส้นขวางไป

"停車線" 是一条白色的宽40公分的实线，每次车到白线时都应该停车，看到安全了并不影响到其他车辆时才行驶。

Stop line: A white, 40-cm-wide, solid, painted, transverse line. You must stop every time on reaching the transverse line and check that the way ahead is clear. Only when the way is clear and safe should you cross the transverse line.

"停車線" の標識は、道路を塞いでいる線は、幅40センチの白塗りの線であり、運転手はこの線に到着する前に毎回一時停止しなければならない。そして車の空いているタイミングを見て、交通を妨げるものがなく、危険が生ずる恐れのない場合に線を通過することができるという意味です。

تدا «اورت نمف برهنې» بر مقصود اورت غ مشکالکن جان شبرورن فوتیه غ لواس 40 سینتیمتر. هندقله برهنې کرنا سلوم سفی کاورت ای سیف کالی برهنې دان لهله کدا ماس غ تاد کرنا منکل کیت تاکن بر فونجا کدا فقها لخن جان دان تاکن مره ای باروله دافت کیت باوا کرنا کیت فرکی



7. เครื่องหมาย "เส้นให้ทาง" หมายความว่า เส้นขวางถนนเป็นเส้นประสีขาวขนาดกว้าง 40 เซนติเมตร ยาว 60 เซนติเมตร เว้นช่องห่าง 30 เซนติเมตร ให้ผู้ขับรถให้ช้าลงแล้วดูความปลอดภัยจราจรอื่นและคนเดินเท้าในทางที่ขวางหน้าให้รถและคนเดินเท้าในทางขวางหน้าผ่านไปก่อนเมื่อเห็นว่าปลอดภัยและไม่เป็นการกีดขวางการจราจรแล้วจึงให้เคลื่อนรถต่อไป

"让车线" 是一条白色的宽40公分的虚线，长60公分，间隔30公分，应该减速慢行，如果有行人或车辆应该让其先行，当看到安全了才行驶。

Give way line: A white, dotted, transverse, painted line of 40 cm wide and 60 cm long at spaces of 30 cms apart. You must slow down and check for other vehicles and pedestrians ahead of you, which you must let pass first. Only when you see that the way is clear and safe should you proceed with caution.

"道を譲れ" の標識は、道路を塞いでいる線は、幅40センチ、長さ60センチ、線の間隔が30センチの白い点線であり、減速して、点線で塞がれている前の道路を走る他の車や歩行者の安全を見て、前方の道路を走る車や歩行者を先に通過させなければならない。安全で、交通の妨げがないことが確認された場合、注意しながら次に車を進めることができるという意味です。

تدا «اورت بري جان» بر مقصود اورت غ مشکالکن جان بر فوسیش ۲ شبرورن فوتیه سلواس 40 سینتیمتر، فنجش 60 سینتیمتر دان جاوه داتا ران 30 سینتیمتر. هندقله دسلورکن کرنا دان لهت فدا کسلامن دري کرنا لاین ۲ دان اورغ شبر جان کاکي ده دافن کیت سفای کرنا دان اورغ شبر جان کاکي ده دافن کیت اب فرکی دمولو. منکل نمف سو ده سلامت دان تیدق تر کالکن جان باروله دباوا کرنا کیت فرکی دغن برایش.

เครื่องหมายจราจรบนพื้นทาง



路面交通标志 Road Surface Signs 路面の交通標示 تدا ۲ چاچورن داتس جان



8. เครื่องหมาย “เส้นทแยงห้ามหยุดรถ” หมายความว่า เป็นเส้นที่บสีเหลืองขนาดกว้าง 15 เซนติเมตรลากทแยงเยง ตัดกัน ท้าวม 45 องศา ห่างกัน 200 เซนติเมตร ภายในกรอบเส้นที่บสีเหลืองขนาดกว้าง 20 เซนติเมตร ห้ามหยุดรถ ทุกชนิดภายในกรอบเส้นทแยงห้ามหยุดรถ ยกเว้นรถที่หยุดรอเพื่อเลี้ยวขวาตรงทางแยง

“禁止停车黄色网状线”是黄色实线宽15公分，交叉成45度角，间隔200公分，在黄色网状范围宽20公分处禁止停车，除停车等候右拐弯的车辆。

No stopping grid area : Yellow, 15-cm-wide, solid lines painted diagonally at the angles of 45° and at spaces of 200 cms apart, framed by a yellow, 20-cm-wide, solid line. All vehicles are prohibited from stopping within the no stopping grid, except for vehicles waiting to turn right at the intersection.

“停車を禁ずる斜め線”の標識は、黄色に塗られた幅が15センチの線であり、斜線が45度の角度に交叉して、200センチの間隔があり、黄色く塗られた枠線は、幅が20センチある。交差点で右折するために停車している車を除いて、いかなる種類の車両も、停車を禁ずる斜め線の枠内で停車することを禁止するという意味です。

تدا « اورت برتاق شدلار عكې برهتي » بر مقصود اورت بېرورن كونې سولاسن 15 سينتيمېر بېرتاق ۲ 45 چوندوغن دان جاوه اتارن 200 سينتيمېر دان اورتن فول برورن كونې سولاس 20 سينتيمېر. اي دلاغ برهتي ددالم اورت بېرتاق ۲ ايت كچوالي كرنا بېر دني اتوق موغكو سفاي ليكو ككان دچاخ ۲.



9. เครื่องหมาย “ลูกศรชี้ตรงไปข้างหน้า” หมายความว่า ลูกศรสีขาวโดยมีปลายลูกศรชี้ตรงไปข้างหน้า ผู้ขับรถในช่องเดินรถนั้น ต้องขับรถตรงไปข้างหน้าห้ามเลี้ยวซ้ายหรือเลี้ยวขวา

“直行箭头”白色的箭头直指前方，车辆只能直行，禁止左拐或右拐。

Straight arrow marking : A white arrow pointing straight ahead. Motorists driving in this lane must go straight ahead and are prohibited from turning left or right.

“直進を指示する矢印”の標識は、先端が直進を示している白塗りの矢印がある車線を運転しているときは、まっすぐ進まなければならず、右左折してはいけないという意味です。

تدا « اتق فانه تونجوق كدني » بر مقصود اتق فانه بېرورن فوئيه عې مونجوق فوكي ككوي. هندقله كرنا يهاد دلين ايت فوكي بول كدافن دان تا بوله دلېكو ككان اتو ككيري.



10. เครื่องหมาย “ลูกศรเลี้ยวซ้าย” หมายความว่า ลูกศรที่บสีขาวโดยมีปลายลูกศรเฉียงไปทางซ้าย ผู้ขับรถในช่องเดินรถนั้นต้องขับรถเลี้ยวซ้าย ห้ามขับรถตรงไปหรือเลี้ยวขวา

“左拐箭头”白色实线箭头向左弯斜，车辆应该左拐，禁止直行或右拐。

Left-turn arrow marking : A white solid arrow pointing to the left. Motorists driving in this lane must turn left and are prohibited from going straight on or turning right.

“左折の矢印”の標識は、先端が左側に傾いている白塗りの矢印がある車線を運転しているときは、左折しなければならず、直進したり、右折したりしてはいけないという意味です。

تدا « اتق فانه عې تونجوق ككيري » بر مقصود اتق فانه بېرورن فوئيه عې مونجوق فوكي ككوي. هندقله كرنا عې دودوق ددالم لين ايت ليكو ككيري دان دلاغ سفاي جاغن فوكي بول اتو ليكو ككان.



11. เครื่องหมาย “ลูกศรเลี้ยวขวา” หมายความว่า ลูกศรที่บสีขาวโดยมีปลายลูกศรเฉียงไปทางขวา ผู้ขับรถในช่องเดินรถนั้นต้องขับรถเลี้ยวขวาห้ามขับรถตรงไปหรือเลี้ยวซ้าย

“右拐箭头”白色实线箭头向右弯斜，车辆应该右拐，禁止直行或左拐。

Right-turn arrow marking : A white solid arrow pointing to the right. Motorists in this lane must turn right and are prohibited from going straight on or turning left.

“右折の矢印”の標識は、先端が右側に傾いている白塗りの矢印がある車線を運転しているときは、右折しなければならず、直進したり、左折したりしてはいけないという意味です。

تدا « اتق فانه ليكو ككان » بر مقصود اتق فانه بېرورن فوئيه عې مونجوق ككان. هندقله كرنا عې دودوق ددالم لين ايت ليكو ككان دان دلاغ فوكي بول اتو ليكو ككيري.

เครื่องหมายจราจรบนพื้นทาง

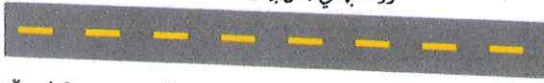


路面交通标志 Road Surface Signs 路面の交通標示

เครื่องหมายจราจรบนพื้นทางประเภทบังคับ 路面强制性交通标志

Regulatory Road Surface Signs 路面に表示されている守らなければならない標示

เส้นแบ่งทิศทางจราจรปกติ
Broken yellow line
一般行车方向线
通常の進行方向分離線
اورات ہاکھی جانن بیاس



เส้นแบ่งทิศทางจราจรห้ามแซงเฉพาะด้าน 禁止一方超车方向线
Double line with broken yellow line
片側のみ追い越し禁止の進行方向分離線
اورات ہاکھی جانن بدلاؤغ فوتوغ سسات فهیق



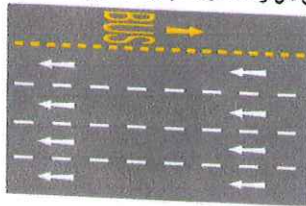
เส้นแบ่งช่องจราจรหรือเส้นช่องเดินรถปกติ 一般行车分车道线
Broken white line
通常の車線分離線または走行車線分離線
اورات ہاکھی جانن لین بیاس



เส้นแบ่งช่องเดินรถประจำทาง 公共汽车分车道线 Bus lane line



เส้นประสีเหลือง กว้างและถี่ กรณีสวนกระแสการจราจรปกติ
黄色宽和密的虚线，用于一般逆向行车道
Bus lane with yellow dotted line : Bus on the opposite direction to normal traffic
太い黄色の点線 通常の通行と逆って走行する場合
اورات کونینگ برفوتوس ۲ لواس دان رافت اتوق سلیسیبه دجانن بیاس



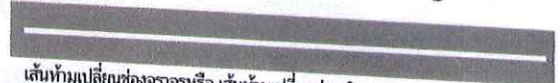
เส้นแบ่งทิศทางจราจรห้ามแซง 禁止超车线
No overtaking directional lines
追い越し禁止の進行方向分離線
اورات ہاکھی لین بدلاؤغ فوتوغ



เส้นทึบสีเหลืองเดี่ยว 黄色单实线 Single solid yellow line
濁った黄色の単線
اورات کونینگ سااورات فننج



เส้นทึบสีเหลืองคู่ 黄色双实线 Double solid yellow lines
濁った黄色の二本線
اورات کونینگ دواورات فننج

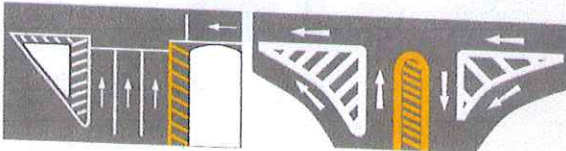


เส้นห้ามเปลี่ยนช่องจราจรหรือ เส้นห้ามเปลี่ยนช่องเดินรถ
禁止改变交通行车道
Solid white line
車線変更禁止、あるいは走行車線の変更を禁止する線
اورات بدلاؤغ منوکی لین

เส้นประสีขาว กว้างและถี่ กรณีทิศทางเดียวกับกระแสการจราจรปกติ
白色宽和密的虚线，用于一般同方向行车道
Bus lane with white dotted line : Bus on the same direction as normal traffic
太い白色の点線 通常の通行と同じ方向を走行する場合
اورات فوتیه برفوتوس ۲ لواس دان رافت اتوق فرکی کاره یغ سام دجانن بیاس



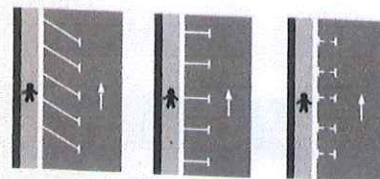
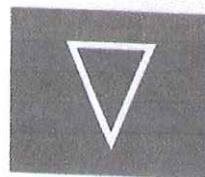
เขตปลอดภัย และเกาะสี (ตัวอย่าง)
安全地段和安全岛 (例子)
Safe zone (samples)
安全区域または色付きの安全地帯 (例の一部)
کاواسن سلامت دان فولوارن (چوتوه)



ช่องรถมวลชน 大众运输车道
Car pool lane
一般大眾車專用車線
لین کریمات اووغ رامی



ให้ทาง 让路
Give way
道を譲れ
بری جانن



เส้นช่องจอดรถ (ตัวอย่าง)
停车位线 (例子)
Parking spaces (samples)
駐車枠の線 (例の一部)
اورات اتوق لتق کریم (چوتوه)

หยุด
เร็ว
ความ
ลด
ขบชา ๆ

ข้อความบังคับบนพื้นทาง (ตัวอย่าง)
路面强制性提示 (例子)
Regulatory road surface markings (samples)
路上に表示されている守らなければならない交通標示 (例の一部)
سورت ۲ فتسادتس جانن (چوتوه)



ป้ายเตือนในงานก่อสร้าง



建筑工程提示 Construction Signs 工事中の注意を促す標識 فاي فراياتان تفت بوات جان



1. ป้าย "สำรวจทาง" หมายความว่า ทางข้างหน้ากำลังมีงานสำรวจทางอยู่บนผิวจราจร หรือช่องทางเดินรถ หรือใกล้ชิดกับผิวจราจรหรือช่องทางเดินรถ ให้ขับรถให้ช้าลงและระมัดระวังเป็นพิเศษ

“勘测工程” 前方有勘测路面或行车道，驾驶员应该减速慢行，特别小心。

Survey crew: The road ahead has survey work on or close to the traffic surface or the traffic lanes. You should slow down and take extra care.

“道路調査” の標識は、前方の路上や車道、あるいは路上や車道の近くで道路調査を行っているので、運転するときは減速し、特に注意しなければならないという意味です。

فاي «فياساتان جان» بر مقصود جان دهدافن كيت سداغ دسباسكن اوله فكاري دتته جان بدلا لو اوله كرنا اتو دتته لين اتوفون دكت دغن جان بدلا لوكن كرنا اتولين. مك هندقله سلوركن كرنا دان هندقله برهاتي ٢ سكالې.



2. ป้าย "คนทำงาน" หมายความว่า ทางข้างหน้ากำลังมีการซ่อมทางอาจวางอุปกรณ์จราจร หรือมีคนงานกำลังซ่อมทางอยู่บนผิวจราจร หรือช่องทางเดินรถ หรือใกล้ชิดกับผิวจราจร หรือช่องทางเดินรถ ให้ขับรถให้ช้าลงและระมัดระวังเป็นพิเศษ

“施工人員” 前方正在施工，可能堆放施工工具在路面或行车道或路面、行车道附近，驾驶员应该特别小心。

Men working: The road ahead has road works and may be blocked by construction materials or there may be workers on or close to the traffic surface or the traffic lanes. You should slow down and watch out for workers at work and the construction materials.

“作業員あり” の標識は、前方の道は補修をしていて、路上や車道、あるいは路上や車道の近くに、器材がおいてあったり、道路の補修をしている人がいるので、運転するときは減速し、作業員や道路補修用の器材に注意しなければならないという意味です。

فاي «اورغ سداغ بكج» بر مقصود جان دهدافن كيت سداغ دبا كې اي مونكن دلتكن ات ٢ اتوق بكج اتواد اورغ بچ سداغ ميبا كې جان دتته جان اتولين بدلا لوكن كرنا اتو دكت دغن جان اتوفون لين بدلا لوكن كرنا. مك هندقله دسلوركن كرنا سرت برهاتي ٢ اتواد اورغ ٢ بچ بكج اتوق ميبا كې جان دان فدا ات ٢ چراچورن اتوق ميبا كې جان فداماس بثر تنو.



3. ป้าย "เครื่องจักรกำลังทำงาน" หมายความว่า ทางข้างหน้ากำลังมีเครื่องจักรกำลังทำงานอยู่บนผิวจราจรหรือช่องทางเดินรถ หรือใกล้ชิดกับผิวจราจร หรือช่องทางเดินรถ ให้ขับรถให้ช้าลง และระมัดระวังเป็นพิเศษ

“机械正在作业” 前方有机械正在路面或行车道或路面、行车道附近作业，驾驶员应该小心。

Road machinery ahead: The road ahead has machinery in operation on or close to the traffic surface or the traffic lanes. You should slow down and take extra care.

“機械作動中” の標識は、前方の道では路上や車道、あるいは路上や車道の近くで機械が作動しているので、運転するときは減速し、特に注意をしなければならないという意味です。

فاي «ابنجين سداغ بكج» بر مقصود جان دهدافن كيت اد ابنجين بچ سداغ بكج دتته جان اتو دتته لين اتوق دلاوكن كرنا اتو دكت دغن جان اتولين بدلا لوكن كرنا. مك هندقله دسلوركن كرنا دان برهاتي ٢ استيمبو.



4. ป้าย "ทางเบี่ยงซ้าย" หมายความว่า ทางข้างหน้ามีการก่อสร้างทางจราจร จะต้องเปลี่ยนแนวทางไปใช้ทางเบี่ยงหรือทางชั่วคราวทางด้านซ้าย ให้ขับรถให้ช้าลงและระมัดระวังเป็นพิเศษ

“左分路” 前方有交通施工，必须改变行车道，临时使用左分路。驾驶员应该小心驾驶。

Temporary route on the left: The road ahead has road works or construction. You must use the diversion or temporary road on the left. You must slow down and take extra care.

“左への迂回路” の標識は、前方の道では道路工事をしているので、迂回路、または左側にある一時的な脇道を使用して、左へ方向を変えなければならず、運転するときは減速し、特に注意しなければならないという意味です。

فاي «جان سيمفك ككري» بر مقصود جان دهدافن كيت سداغ دبنا. هندقله كيت منوكرن جان كجان بدسسينفكك ات اتوجان بدبوات اتوق سمتارا دسبله ككري. مك هندقله دسلوركن كرنا دان برهاتي ٢ استيمبو.



5. ป้าย "ทางเบี่ยงขวา" หมายความว่า ทางข้างหน้ามีการก่อสร้างทางจราจร จะต้องเปลี่ยนแนวทางไปใช้ทางเบี่ยงหรือทางชั่วคราวทางด้านขวา ให้ขับรถให้ช้าลง และระมัดระวังเป็นพิเศษ

“右分路” 前方有交通施工，必须改变行车道，临时使用右分路。驾驶员应该小心驾驶。

Temporary route on the right: The road ahead has road works or construction. You must use the diversion or temporary road on the right. You must slow down and take extra care.

“右への迂回路” の標識は、前方の道では道路工事をしているので、迂回路、または右側にある一時的な脇道を使用して、右へ方向を変えなければならず、運転するときは減速し、特に注意しなければならないという意味です。

فاي «جان سيمفك ككاني» بر مقصود جان دهدافن كيت سداغ دبنا. هندقله كيت منوكرن جان كجان بدسدياكن دسبله ككري اتوجان بدبوات اتوق سمتارا دسبله كان. مك هندقله سلوركن كرنا دان برهاتي ٢ استيمبو.

เครื่องหมายจราจรบนพื้นทาง



路面交通标志 Road Surface Signs 路面の交通標示 تندا چراجورن داتس جان

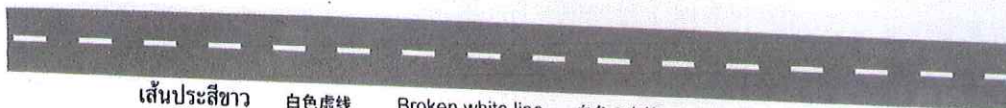
เครื่องหมายจราจรบนพื้นทางประเภทเตือน

路面提示性标志 Warning Road Surface Markings 路面の警告標示 تندا چراجورن داتس جان جنس فراغاتن

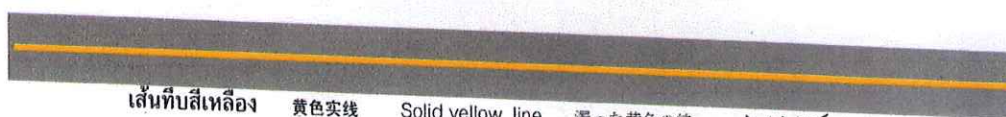
เส้นขอบทาง 路肩线 Kerb lines 道路の縁に表示される線 اورات فيخكير جان



เส้นทึบสีขาว 白色实线 Solid white line 濁った白線 اورات فوتيه مع فنيجع



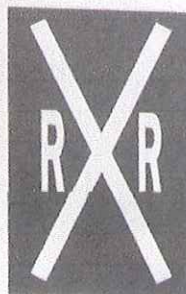
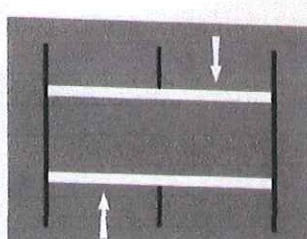
เส้นประสีขาว 白色虚线 Broken white line 白色の点線 اورات فوتيه بشرفوتوس



เส้นทึบสีเหลือง 黄色实线 Solid yellow line 濁った黄色の線 اورات كونيج مع فنيجع



เส้นประสีเหลือง 黄色虚线 Broken yellow line 黄色の点線 اورات كونيج بشرفوتوس



เส้นทางรถไฟผ่าน 火车过道 Railway crossing 電車が通る道路 اورات جان بدلالو كرناافي

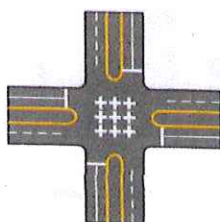
ข้อความเตือน หรือแนะนำบนพื้นทาง (ตัวอย่าง)

路面提示性内容 (例子)

Road surface warnings or indicators (samples)

路面に表示されている警告や案内の標示 (例の一部)

سورت فراغاتن اتوفر تنجو فكن داتس جان (چوتوه)



เส้นแนวช่องจราจรผ่านทางแยก (ตัวอย่าง)

十字路口交通线

Traffic lanes at a junction (samples)

交差点で交通の交わる車線 (例の一部)

اورات اراهن لين ملائوي چانچ (چوتوه)



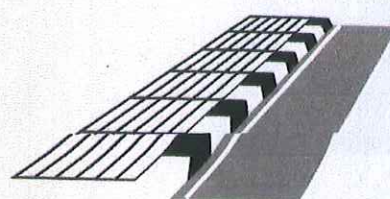
เส้นชะลอความเร็ว

減速线

Rumble strips

減速走行を表わす線

اورات سلوركوتا



เครื่องหมายขาวดำ (ตัวอย่าง)

黑白线 (例子)

Black and white kerb (sample)

白黒の標示 (例の一部)

تندا فوتيه هيتم (چوتوه)



ป้ายเตือนในงานก่อสร้าง



建筑工程提示 Construction Signs 工事中の注意を促がす標識 فاي فراياتن نمف پوات جان



6. ป้าย "งานก่อสร้าง" หมายความว่า ทางข้างหน้ากำลังมีงานก่อสร้างอยู่บนผิวจราจรหรือช่องทางเดินรถ หรือใกล้ชิดกับผิวจราจร หรือช่องทางเดินรถ ให้ช้าลงให้ช้าลงและระมัดระวังเป็นพิเศษ

"工程施工" 意思是前方路面或行车道或行车道附近有施工。应该减速特别小心行车。

Road work: The road ahead is undergoing repair to the road surface or the traffic lanes or construction close to the road surface. You should slow down and proceed with extra caution.

"工事" の標識は、この先の道路は、路面や車道の上で、または路面や車道の近くで工事をしているので、特に注意して減速走行しなくてはならないという意味です。

فاي «كوج فيسيان» برمتصود دهدافن اكن ادكوج فيسيان داتس جان اتو فدالين اتودكت دغن جان اتودكت دغن لين.
 مك هندقله دسلوركن كرنا سرت برايفت اسيميو.



7. ป้าย "เตือนแนวทางต่างๆ" หมายความว่า บริเวณที่ติดตั้งป้ายมีการเปลี่ยนแปลงแนวทางตามทิศทางชี้ไป ผู้ขับรถจะต้องช้าลงให้ช้าลง และระมัดระวังเป็นพิเศษ

"方向指示" 意思是设置提示标志的地段，行车方向有变化，要按提示标志的方向减速小心行驶。

Directions to be followed: The areas with the posted signs have traffic diverted as indicated. You should slow down and proceed with extra caution.

"いろいろな方向に注意" の標識は、標識が設置されている区域は、表示されている矢印と同じように方向が変わるので、運転手は特に注意して減速走行しなくてはならないという意味です。

فاي «فراياتن اراهن جان» برمتصود دكاواسن فاي ايت داويهكن اراهن جان مشيكوت بتدنتجوق ايت. مك هندقله دسلوركن كرنا سرت برايفت اسيميو.



8. ป้าย "เบี่ยงเบนการจราจร" หมายความว่า ทางข้างหน้ามีการก่อสร้างทาง การจราจรจะต้องเปลี่ยนแนวทางไปใช้ทางเบี่ยงหรือทางชั่วคราวตามสัญลักษณ์ในป้ายนั้น ให้ช้าลงให้ช้าลงและระมัดระวังเป็นพิเศษ

"临时占用车道" 意思是由于工程施工，行车道要按标志所提示的方向临时占用车道，驾驶员要减速小心行驶。

Diversions: The road ahead is undergoing repair. Traffic is being diverted temporarily as indicated on the signs. You should slow down and proceed with extra caution.

"脇道の使用" の標識は、この先の道路は工事中であり、標識の表示のように、脇道、または仮設道路を使って方向を変えなくてはならない。特に注意をし、減速走行しなくてはならないという意味です。

فاي «طوالين لين» برمتصود دهدافن سداع پوات جان. مياواكن لين تراله كلان اتوجان اتوق سمنا رامشيكوت اشارات فدافاي ايت.
 مك هندقله دسلوركن كرنا سرت برايفت اسيميو.



1.



2.



3.



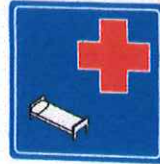
4.



5.



6.



7.



8.



9.



10.



11.



12.



13.



14.



15.



16.



17.



18.

1. แนะนำล่วงหน้า
提前介绍
Advance guidance
事前の案内

فرتجوکن ترليه دهولو

5. บอกสถานที่
告诉地点
Indicating location
場所の案内

بری تاهونمت

9. ทางตัน
此路不通
No through road
行き止まりの案内

جانن بی تدیق نموس

14. เริ่มช่องเดินรถประจำทาง
公共汽车行车道起点
Start of bus lane
バス専用車線始点の案内

مولاي لین کرنا کونسوغ

2. บอกจุดหมายปลายทาง
告诉目的地
Indicating destination
目的地の案内

بری تاهو نمفت یتاکن فرکی

6. ตำแหน่งทางข้าม
过马路位置
Cross walk line
横断歩道の案内

نمفت لفکه جانن

10. ทางเข้า-ออกทางด่วน
高速公路出入口
Entrance to and exit from expressway
高速道路への出入口の案内

جانن ماسوق - کلوار جانن ایکسเฟรส

15. ช่องเดินรถประจำทาง
公共汽车行车道
Bus lane
バス専用車線の案内

لین کرنا کونسوغ

3. บอกจุดหมายปลายทาง
告诉目的地
Indicating destination
目的地の案内

بری تاهو نمفت یتاکن فرکی

7. โรงพยาบาล
医院
Hospital sign
病院の案内

رومه ساکیت

11. จุดกลับรถ
掉头处
U-turn
Uターンの案内

نمفت موسیغ کرنا

16. สำหรับคนพิการ
残疾人专用道
Parking space reserved for the handicapped person
障害者のための案内

اتوق اورغ چاجت

4. บอกระยะทาง
告诉路程
Indicating distance
距離の案内

بری تاو یراف جاوه

8. เดินรถทางเดียว
单行道
One way traffic
一方通行の案内

فرکی کاره بی سام

12. เริ่มต้นทางด่วน (ทางหลวงพิเศษ)
高速公路起点
Expressway / Motorway
高速道路始点の案内

مولاي جانن ایکسเฟรส

17. สิ้นสุดช่องเดินรถประจำทาง
公共汽车行车道终止
End of bus lane
バス専用車線終点の案内

هابیس لین کرنا کونسوغ

13. สิ้นสุดทางด่วน (ทางหลวงพิเศษ)
高速公路终点
End of expressway / motorway
高速道路終点の案内

هابیس جانن ایکسเฟรส

18. ช่องเดินรถมวลชน
大众运输车道
Mass transit lane
一般大眾車専用車線の案内

لین کرنا سموات اورغ رامی



5) **QUESTION:**

How does a yellow vehicle do, when experiencing barriers ahead?

ANSWER:

The yellow vehicle must show right turning light and stop until the pink vehicle passed.



6) **QUESTION:**

How does a green vehicle's motorist do, when he/she wants to take a right turn?

ANSWER:

A motorist must stop to let the yellow vehicle passed and follow through. For a blue vehicle on a secondary road (behind stopping line) must stop until the green and yellow vehicles passed



7) **QUESTION:**

ANSWER:

From illustration, is it correct stopping for red vehicle? Incorrect. Since, no vehicles are allowed to stop in the area of intersection as it may block traffic.



8) **QUESTION:**

ANSWER:

From illustration, is it correct parking?

Incorrect. Since, parking must be done on the left side and 25 centimeters away from the kerb side only.



9) **QUESTION:**

ANSWER:

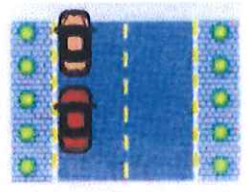
From illustration, is it correct stopping?

Correct. Since, stopping behind stopping line and 5 meters away from railroad crossing without fence is made.

27) **QUESTION:** To pay annual registration tax, how old of registered car are when a motorist need to take his/her car to pass inspection certification?
ANSWER: More than 7 years.

28) **QUESTION:** To pay annual registration tax, how old of registered motorcycle are when a motorist need to take his/her motorcycle to pass inspection certification?
ANSWER: More than 5 years.

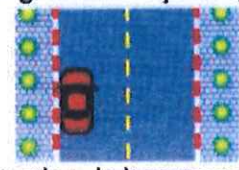
Correct driving methods according to the traffic rules



1) **QUESTION:** From illustration, is it correct parking?
ANSWER: Incorrect. Since, white-yellow sign on the kerb side of road means "No parking", except temporary stopping for picking-up/dropping people or loading things. (such as bus stop)



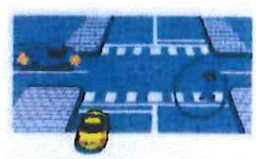
2) **QUESTION:** From illustration, is it correct parking?
ANSWER: Incorrect. Since, black-white sign on the kerb side of road means "No stopping" and "No parking" along the roundabout.



3) **QUESTION:** From illustration, is it correct parking?
ANSWER: Incorrect. Since, white-red sign on the kerb side of road means "No stopping" and "No parking".



4) **QUESTION:** From illustration, when a motorist sees a "give away sign", how does he/she does?
ANSWER: A motorist must stop and wait until the front vehicle passed.



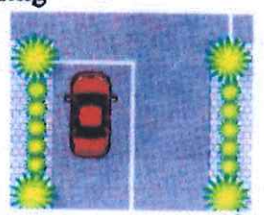
15) **QUESTION:** How does a blue vehicle do to take a turn?
ANSWER: A motorist must stop until all pedestrian passed and then take a turn.



16) **QUESTION:** From illustration, is it correct stopping?
ANSWER: Incorrect. Since, a motorist must stop 3 meters away from crosswalk.



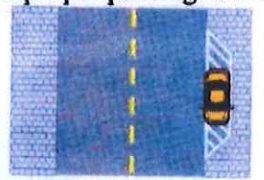
17) **QUESTION:** From illustration, is it correct stopping?
ANSWER: Incorrect. Since, a motorist must stop 15 meters away from railroad crossing



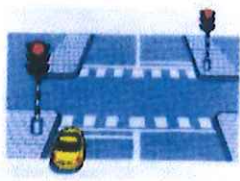
18) **QUESTION:** From illustration, is it correct stopping?
ANSWER: Correct. Since, a motorist stops behind a stopping line (solid white line)



19) **QUESTION:** From illustration, is it correct parking?
ANSWER: Correct. Since proper parking is made at the arranged areas.



20) **QUESTION:** From illustration, is it correct parking?
ANSWER: Incorrect. Since, parking is made at the safety areas where do not allow to stop or park.



10) **QUESTION:**

From illustration, is it correct stopping for a motorist when he/she meets traffic light?

ANSWER:

Correct. Since, stopping behind stopping line is made and a motorist pays attention on pedestrian crossing the road by stopping until all pedestrian is gone.



11) **QUESTION:**

How does a blue vehicle do?

ANSWER:

When seeing a "stop sign", a motorist must stop behind a stopping line (solid white line) and wait until a vehicle in the front passed. If there is no vehicle in the front, a motorist can proceed through with caution.

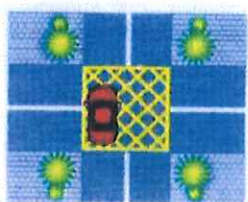


12) **QUESTION:**

Which vehicle does stop correctly?

ANSWER:

Yellow one, because stopping behind a stopping line (solid white line) is made. A green one stopped incorrectly due to stopping over a crosswalk.



13) **QUESTION:**

From illustration, is it correct stopping?

ANSWER:

Incorrect. Since, no vehicles are allowed to stop in the area (diagonal line)

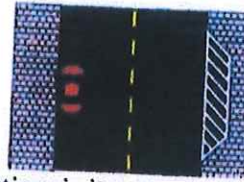


14) **QUESTION:**

How does a green vehicle do?

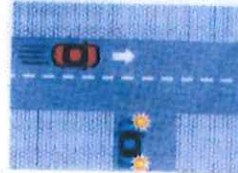
ANSWER:

When seeing a stopping sign, a motorist must stop and wait until a blue vehicle passed.



21) **QUESTION:**
ANSWER:

From illustration, is it correct parking?
Correct. Since, parking is made less than 25 centimeters away from the kerb side and at the left side of road.



22) **QUESTION:**
ANSWER:

From illustration, which vehicle can go first?
Red vehicle has the right to go first, because a motorist drives on the main road. On the other hand, blue vehicle is on secondary road, a motorist must stop to let a vehicle on the main road go first.



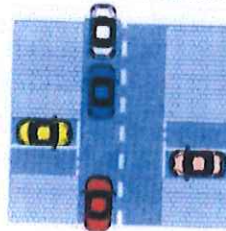
23) **QUESTION:**
ANSWER:

How does a green vehicle do when a motorist wants to take a right turn into a one-way street?
A motorist must take a right turn into lane no. 1, because it is not safe making turn into lane no. 2 while there is a red vehicle.



24) **QUESTION:**
ANSWER:

Which vehicle can take a turn first?
Yellow vehicle has the right to take a turn first, because a motorist drives on the main road.



25) **QUESTION:**
ANSWER:

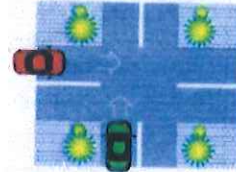
How does a motorist in red vehicle do?
A motorist must stop as there is no enough space behind the blue one vehicle for the red vehicle one to go and stop without blocking the intersection areas. However, if there is enough space behind the blue one, the red one which is on the main road can go first. In addition, another two yellow

vehicles are on the secondary road where there are stopping lines (solid white line) in the way.



26) **QUESTION:**
ANSWER:

How does a yellow vehicle on the secondary road do? The yellow vehicle must stop behind a stopping line (solid white line) and let the red and blue one go first.



27) **QUESTION:**
ANSWER:

Which vehicle can go first? A green vehicle one can go first, because it arrives at the intersection first. In case, there are more main roads crossing each other in the area of intersection, every vehicle must slow down and which one arrives at the intersection first can go first. If every vehicle arrives at the same time, a vehicle on left hand side of every vehicle must go first.



28) **QUESTION:**
ANSWER:

How does a blue vehicle do when receiving a green light? A blue vehicle must wait until the pink and green one has moved and there is enough space for the blue one to stop behind to not block traffic.



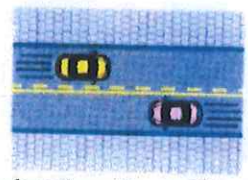
29) **QUESTION:**
ANSWER:

From illustration, how does a red vehicle do to go straightly? In case there are 2 main roads crossing each other at the intersection, the red vehicle must stop and wait until the left vehicle (blue one) go first.



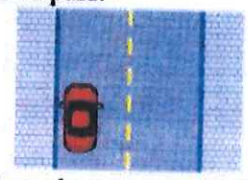
30) **QUESTION:**
ANSWER:

Which vehicle can go first?
A pink vehicle which is on main road can go first, while the blue one on a secondary road must wait behind a solid white line.



31) **QUESTION:**
ANSWER:

From illustration, what does the traffic sign on the road mean?
Solid line – A pink vehicle cannot take over, take a turn and overlap a line.
Dotted line – A yellow vehicle can take over, take a turn, overlap a line or drive pass.



32) **QUESTION:**
ANSWER:

From illustration, how does a motorist drive?
1) Take over in the right lane
2) Take a right turn
3) Take U-turn



33) **QUESTION:**
ANSWER:

From illustration, is it correct for a green vehicle to take over other vehicle or take a turn?
Incorrect. Solid line is used for dividing the lanes therefore no taking over, no passing, no overlapping, no taking a turn in that area are allowed.



34) **QUESTION:**
ANSWER:

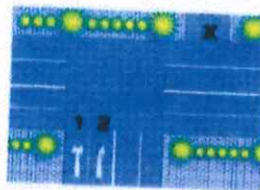
Which vehicle does correctly take a left turn?
There is a safety zone, so a motorist cannot drive pass or overlap. A motorist must go to the area for allowing U-turn and then take a left turn to a secondary road. A blue one does incorrectly, while a green one does correctly.

35) **QUESTION:**
ANSWER:



From illustration, is it correct taking a turn?
Correct. Since a motorist use a correct lane allowing taking a right turn.

36) **QUESTION:**
ANSWER:



What does a motorist do, if he/she wants to take right and left into X road?
A motorist must use lane no. 1 and keep left after right turn and then left turn into the X road.

37) **QUESTION:**
ANSWER:



From illustration, can blue one take a left turn?
Wrong. Since a motorist uses the wrong lane as he/she must use a left lane only and get into the left lane at least 30 meters before taking a turn.

38) **QUESTION:**
ANSWER:



From illustration, does a yellow vehicle do correctly?
Wrong. Since, a motorist must drive ahead only in that lane.

39) **QUESTION:**
ANSWER:



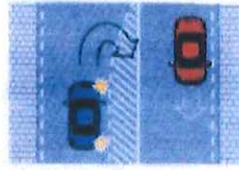
Does a yellow vehicle park correctly?
Wrong. Since, a motorist must stop at least 3 meters before crosswalk.

40) **QUESTION:**
ANSWER:



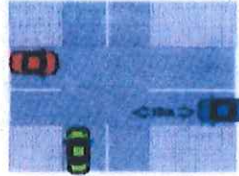
How does a red vehicle do when meeting barriers or closed traffic ahead?
A red vehicle must show right turn light and stop until a yellow vehicle passed first.

41) **QUESTION:**
ANSWER:



Which vehicle does correctly do?
A red vehicle does correctly, while a blue vehicle does incorrectly as he/she take U-turn in the safety zone.

42) **QUESTION:**
ANSWER:



Which vehicle does park correctly?
A green and red vehicles park incorrectly because do not park away from intersection. A blue vehicle parks correctly because park 10 meters away from intersection.

43) **QUESTION:**
ANSWER:



Which vehicle has a right to use a road first and why?
A yellow vehicle has a right to use a road first because it is in a main road while a blue vehicle is in a secondary road and there is a "stop" sign across.

44) **QUESTION:**
ANSWER:



From illustration, does a green vehicle take a turn correctly?
Wrong. Since, a motorist take a turn across a straight way (blue vehicle) and does not stop for pedestrian.